

Baugemeinschaft Laubendorf

Neubau eines Wohnprojektes in Düsseldorf-Gerresheim



Die Baugemeinschaft Laubendorf realisiert auf dem Grundstück Zittauerstraße in Düsseldorf-Gerresheim 25 Eigentumswohnungen, sowie Gemeinschaftsräume.

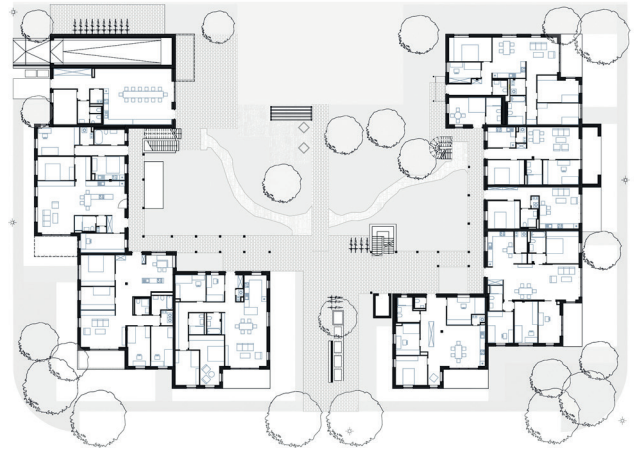
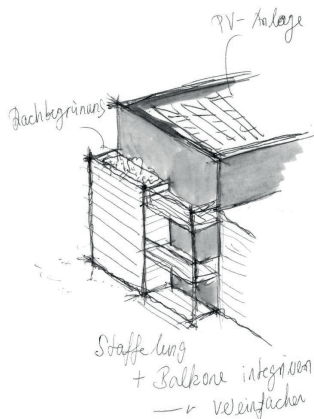
Der Neubau gliedert sich in zwei Hauptbaukörper, die durch eine gemeinsame Tiefgarage und Kellerräume verbunden sind. Das Untergeschoss wird in Massivbauweise erstellt, wogegen die drei oberirdischen Geschosse in Holzmischbauweise erstellt werden.

Die Hauptbaukörper sind jeweils in vier weitere Kuben untergliedert. Insgesamt entstehen so, acht ablesbare Kuben, welche durch einen gemeinsamen Laubengang in Holzbauweise erschlossen werden. Zwischen den Hauptbaukörpern bildet der Laubengang eine 2-geschossige Brücke mit anschließendem Aufzugsturm.

Insgesamt entsteht eine u-förmige Anlage, welche sich um den gemeinschaftlich genutzten Hof mit Kinderspielflächen legt. Zur Straße liegen die privaten Freisitze, sowie private Gartenflächen der Eigentümer:innen.

Die durch den B-Plan vorgegebene Bebauung mit 2 Vollgeschossen plus Staffelgeschoss wurde genutzt um erlebbare Dachflächen mit einer intensiven Dachbegrünung zu schaffen. Diese gliedern sich seitlich an die Dachterrassen, die konstruktiv aus Gründen des Wärmeschutzes und der Barrierefreiheit von den Hauptbaukörpern getrennt wurden.





Innen bleibt der Holzbau durch Holzstichtdecken in Holz-Beton-Verbundbauweise und sichtbare Holzstützen erlebbar. Mit Ausnahme einiger Stahlunterzüge konnten die oberirdischen Geschosse inklusive Balkone vollständig als konstruktiver Holzbau erstellt werden. Nach Außen präsentiert sich der Bau in einem mineralischen Edelkratzputz und fügt sich derart in das Neubaugebiet ein.

Die einzelnen Kuben werden dabei durch Farbabstufungen im Kratzputz betont. Die Innenflächen, der aus den Kuben „ausgeschnitten“ Balkon- und Terrassenflächen, werden farblich abgehoben und tragen zur Charakterisierung des Projektes bei.

Über die Holz-Brücke bleibt das Thema Holz auch zur Nachbarschaft sichtbar. Die Brücke verbindet dabei nicht nur die beiden Baukörper, sondern dient auch als Treffpunkt für die Gemeinschaft.

Es werden Wohnungen in unterschiedlichen Größen von 50 bis 150 m² errichtet, wobei ein Schwerpunkt auf familienfreundliche 3 bis 5 Zimmer Wohnungen gelegt wurde.

Das Gebäude wird als Passivhaus / KFW 40 Plus mit Eigenstromerzeugung realisiert. Die Wärmeerzeugung erfolgt durch eine Holzpelletanlage.

Auftraggebende	Baugemeinschaft Laubendorf GbR
Arbeitsgemeinschaft	mit Baufrosche Architekten und Stadtplanerplaner GmbH, Kassel
Ort	Düsseldorf-Gerresheim, Zittauerstraße
Wohnfläche	3.000 m ² gem. WoFIV
Baukosten	KG 300+400 8,3 Mio €
Planungszeitraum	2020-2021
Baubeginn	2021