

Baugemeinschaft Trialog

Neubau eines Wohnprojektes in Hilden

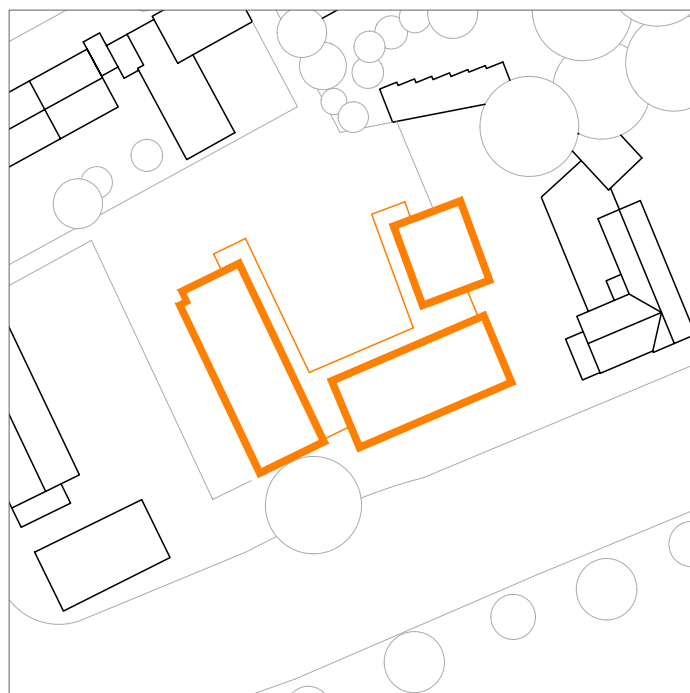


Trialog ist eine Baugemeinschaft, die unter der Dachgenossenschaft der Ko-Operativ eG NRW, ein gemeinschaftliches Wohnprojekt auf dem Baugrundstück an der Düsseldorfer Straße 150 in Hilden plant und realisiert. Eigentümerin des Grundstückes ist die Katholische Kirchengemeinde Hilden, die der Genossenschaft das Grundstück in Erbpacht überantwortet.

Um einen ruhigen Treffpunkt für die Bewohner:innen zu schaffen, wurde das Gebäude u-förmig angelegt. Drei Baukörper gruppieren sich um den gemeinschaftlich genutzten Wohnhof. Die Erschließung der Etagenwohnungen erfolgt auf Wunsch der Gruppe über einen offenen, begrünten Laubengang, der sich zum Wohnhof hin orientiert.

Die 28 Wohnungen liegen mit ihren Eingängen und größtenteils auch den offenen Wohnküchen zum Laubengang, sodass die Kommunikation durch die Architektur gefördert wird.

Alle Wohnungen sind durchgesteckt und erhalten auf der dem Wohnhof abgewandten Seite großzügige, private Freisitze.





Für die Durchmischung der Bewohner:innenstruktur wurden Wohnungsgrößen von 49 bis 140 m² geplant. 40 % werden als geförderter Wohnungsbau realisiert.

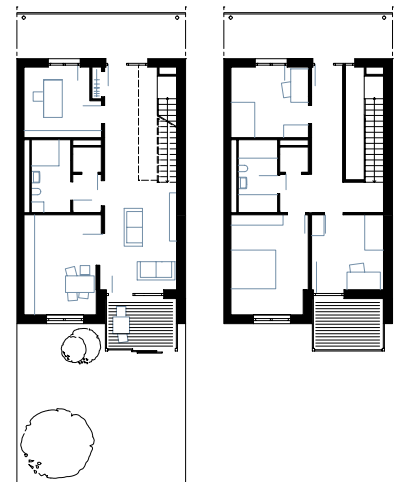
Am Haupteingang an der Düsseldorfer Str. gibt es weitere Gemeinschaftsflächen. Dort ist ein großer Gemeinschaftsraum mit Küche und Gästezimmer vorgesehen.

Das nachhaltige Konzept der Baugemeinschaft zeigt sich auch in dem 85 m² großen, ebenerdigen Fahrradraum im Erdgeschoss mit Lademöglichkeiten für E-Bikes. In Abstimmung mit der Stadt Hilden wurde ein Mobilitätskonzept erarbeitet, sodass die Anzahl der Pkw-Stellplätze reduziert werden konnte. Zusätzlich wird ein Gemeinschaftsauto angeschafft.

Das Gebäude wird als Passivhaus geplant, um langfristig Heizkosten zu minimieren. Die Holzrahmenbauweise mit Holzfassade und Gründach transportiert den Nachhaltigkeitsgedanken nach außen.

Durch einen Contractor wird auf dem Dach eine PV-Anlage installiert. Die Warmwasserzubereitung erfolgt durch eine Holzpelletanlage.

Das Bauvorhaben wurde durch die EnergieAgentur.NRW als „Klimaschutzsiedlung“ ausgezeichnet und gefördert.



Auftraggebende Dachgenossenschaft Ko-Operativ eG NRW

Ort Düsseldorfer Straße, Hilden

Arbeitsgemeinschaft Baufrösche Architekten und Stadtplaner GmbH, Kassel

Größe 2.200 m² gem. WoFIV

KG 300 und 400 ca. 4,8 Mio €

Planungszeitraum 2016 - 2019

Bauphase Frühjahr 2020- Frühjahr 2022

baut architektur partmbb

Friesenplatz 25 50672 Köln T +49 221 205393-00
www.baut-architektur.de info@baut-architektur.de

Fotografien: Lioba Schneider, Abbildungen: baut architektur