

# KiTa Limpericher Straße

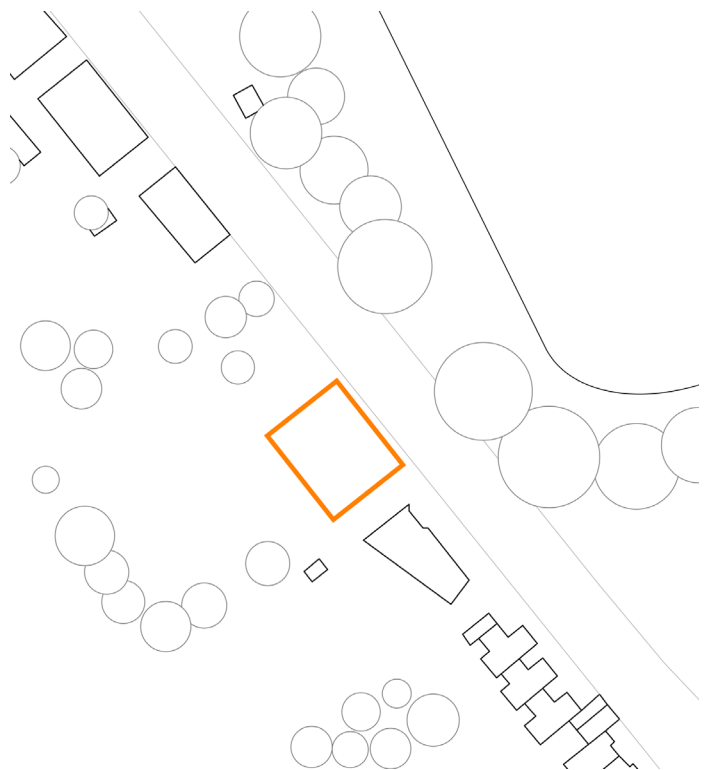
Neubau einer Kindertagesstätte in Bonn



Im Bonner Ortsteil Limperich, südlich des Stadtbezirks Beuel und direkt am alten Rheinarms „Muchwasser“, entsteht ein zweigeschossiger Kindergarten, der sich harmonisch in die naturnahe Umgebung einfügt. Das langgestreckte Grundstück wird von der Limpericher Straße erschlossen und bietet mit seiner besonderen Lage ideale Voraussetzungen für ein kindgerechtes, lebendiges Lernumfeld.

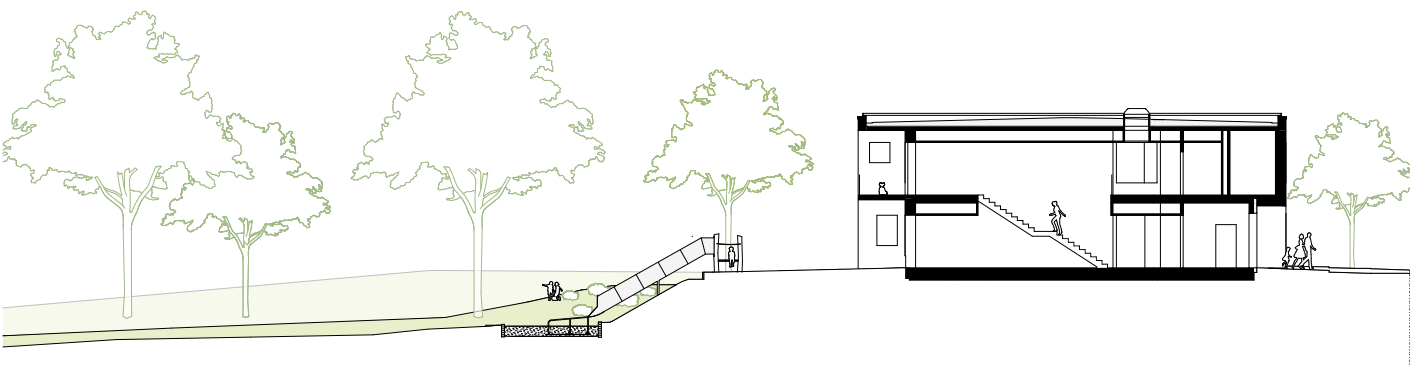
Der Neubau folgt einem kreuzförmigen Erschließungskonzept, bei dem alle Gruppenräume sowie der große Mehrzweckraum zur sonnigen Südseite und dem Außengelände orientiert sind. Der Haupteingang liegt leicht zurückversetzt an der Nordseite und schafft einen geschützten, überdachten Vorbereich zur Straße. Im Inneren öffnet sich der zentrale Treppenraum mit direktem Blick auf die großzügige Terrasse.

Ein umlaufender Balkon im Obergeschoss dient als zweiter Rettungsweg und wird über eine Außentreppe mit der Terrasse verbunden. Die Dachkonstruktion kragt bis zur Balkonvorderkante aus und bildet mit seitlichen Wänden einen klar gefassten Rahmen für die Außenbereiche. Das Gebäude wird aus monolithischen Hochlochziegeln mit mineralischem Putzsystem errichtet. Ein 60 cm hoher Sockel aus wasserundurchlässigem Beton schützt vor Hochwasser und definiert gleichzeitig die Brüstungshöhe.





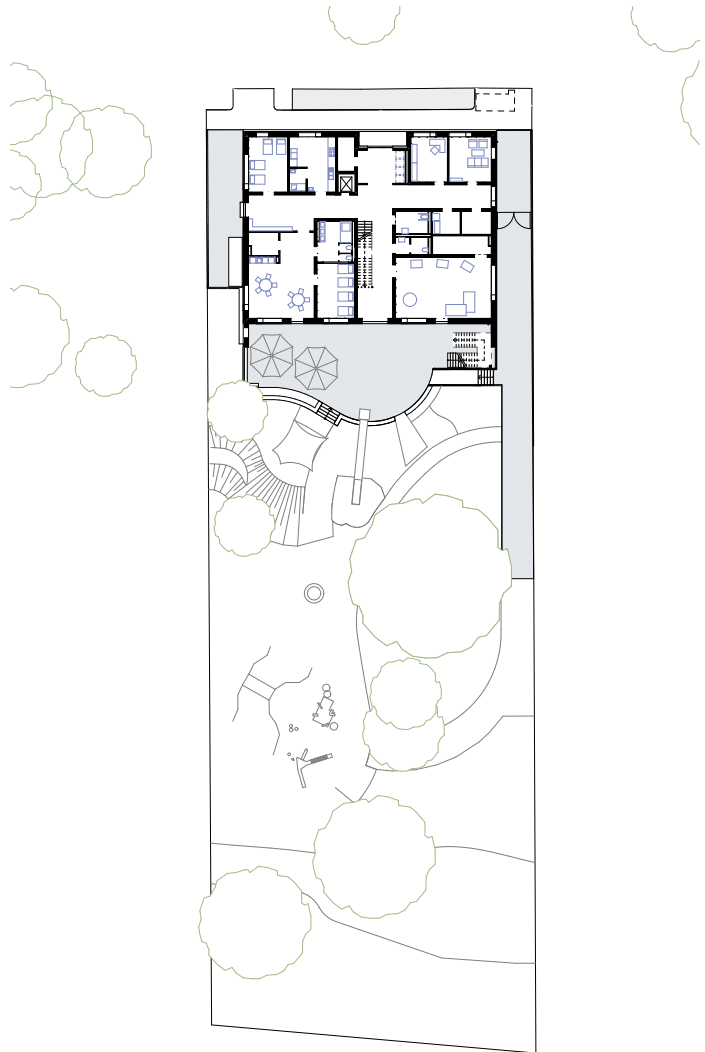
<b>Auftraggebend</b>	Gebäudemanagement Bonn
<b>Ort</b>	Bonn, Beuel
<b>Arbeitsgemeinschaft</b>	Baufrösche Architekten
<b>Größe</b>	804 m² NUF
<b>KG 300 und 400</b>	3,3 Mio €
<b>Planungszeitraum</b>	2019 - 2021
<b>Bauphase</b>	2022 - 2024
<b>Fertigstellung</b>	2024
<b>Energiestandard</b>	KfW 40





Gestalterisch überzeugt der schlichte Baukörper durch eine verspielte Lochfassade mit farbigen Holz-Aluminium-Fenstern und strukturierten Aluminium-Lochblechen, die sowohl als Wetter- und Einbruchschutz dienen als auch eine natürliche Nachauskühlung ermöglichen. Das Flachdach wird als Kombination aus extensiver Begrünung und Photovoltaikanlage ausgelegt und erfüllt den KfW-40-Standard.

Die Außenanlagen überwinden einen Höhenunterschied von rund zwei Metern und bieten vielfältige Spielmöglichkeiten: Eine große barrierefreie Terrasse schließt direkt an das Gebäude an, während das tieferliegende Gelände mit naturnah gestalteten Spielgeräten, darunter eine Rutsche, erschlossen wird. Bestehende Bäume und der Erdwall zum Muchwasser werden behutsam in die Gestaltung integriert und schaffen eine grüne, geschützte Umgebung für die Kinder.



**baut architektur** partmbb

Friesenplatz 25 50672 Köln T +49 221 205393-00  
[www.baut-architektur.de](http://www.baut-architektur.de) [info@baut-architektur.de](mailto:info@baut-architektur.de)

Abbildungen: © baut architektur  
 Fotografie: © Lioba Schneider